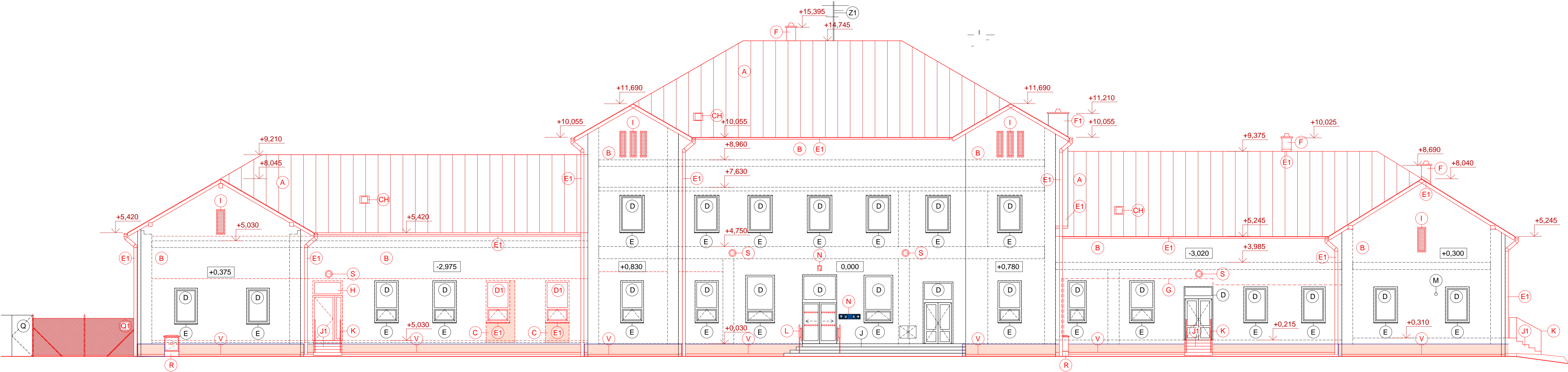
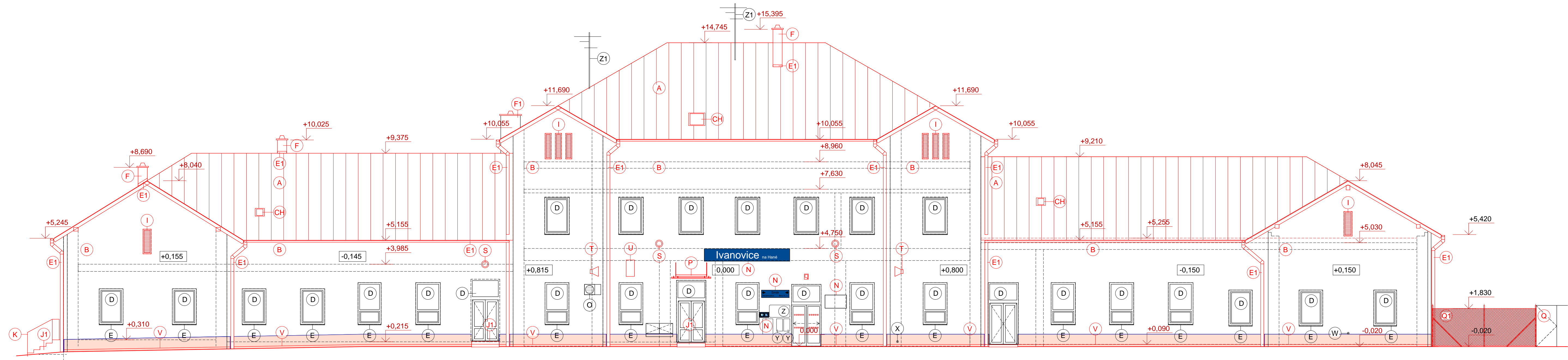


POHLED OD JIHOZÁPADU



POHLED OD SEVEROVÝCHODU



LEGENDA

- A HLADKÁ PLECHOVÁ KRYTINAZ TITANZINKOVÉHO PLECHU, PŘÍRODNÍ - PŘEDZVĚTRALÝ POVRCH
- B VENKOVNÍ FASÁDNÍ OMÍTKA, BARVA BUDE UPŘESNĚNA INVESTOREM V RÁMCI REALIZACE STAVBY
- C DOZDĚNÍ OBVODOVÉHO ZDIVA
- D STÁVAJÍCÍ PLASTOVÉ VÝPLNĚ OTVORŮ, BARVA BILÁ
- D1 OSAZENÍ STÁVAJÍCÍCH PLASTOVÝCH VÝPLNÍ OKENNÍCH OTVORŮ, KTERÉ BYLY V RÁMCI BOURACÍCH PRACÍ DEMONTOVÁNY A USCHOVÁNY
- E STÁVAJÍCÍ KLEMPÍRSKÉ VÝROBKY (PARAPETY)
- E1 KLEMPÍRSKÉ VÝROBKY Z TITANZINKOVÉHO PLECHU TL. 0,7mm, PŘÍRODNÍ - PŘEDZVĚTRALÝ POVRCH
- F KOMINOVÉ TĚLESO, PREFABRIKOVANÝ KOMINOVÝ PĚŠT
- F1 STÁVAJÍCÍ KOMINOVÉ TĚLESO, KTERÉ BYLO ČÁSTEČNĚ ODBOURÁNO, NOVÁ KOMINOVÁ HLAVICE
- G ZASEKÁNÍ STÁVAJÍCÍHO VEDENÍ PLYNU DO FASÁDY OBJEKTU
- H NOVÉ PLASTOVÉ VÝPLNĚ OTVORŮ, BAREVNÝ ODSTÍN BILÝ (RAL 9010)
- CH SYSTÉMOVÝ VÝLEZ NA STŘECHU
- I OCELOVÁ VĚTRACÍ MŘÍŽKA, POVRCHOVÁ ÚPRAVA ŽÁROVÝM ZINKOVÁNÍM
- J STÁVAJÍCÍ PŘEDLOŽENÉ SCHODIŠTĚ - ŽELEZOBETON, TRANSPARENTNÍ HYDROFOBNÍ NÁSTRÍK
- J1 NOVÉ PŘEDLOŽENÉ SCHODIŠTĚ - POHLEDOVÝ ŽELEZOBETON, TRANSPARENTNÍ HYDROFOBNÍ NÁSTRÍK
- K ZÁBRADLÍ VÝŠKY 900mm - OCELOVÁ KONSTRUKCE Z PÁSOVINY S POVRCHOVOU ÚPRAVOU ŽÁROVÝM ZINKOVÁNÍM
- L VNĚJŠÍ SCHODIŠTĚVÉ MADLO - OCELOVÉ PROFILY, MADLO PRO SNADNÉ UCHOPENÍ V PRŮMĚRU 50 mm VE VÝŠCE 900 A 750 M S POVRCHOVOU ÚPRAVOU ŽÁROVÝM ZINKOVÁNÍM
- M STÁVAJÍCÍ ODKOURENÍ TURBOKOTLE NA FASÁDU OBJEKTU
- M1 NOVÉ ODKOURENÍ TURBOKOTLE NA FASÁDU OBJEKTU
- N INFORMAČNÍ SYSTÉM
- O NOVÉ OSAZENÁ KLIMATIZAČNÍ JEDNOTKA, KTERÁ BYLA DEMONTOVÁNA A USCHOVÁNA BĚHEM BOURACÍCH PRACÍ
- P KONSTRUKCE PŘÍSTŘEŠKU NAD VSTUPEM, OCELOVÉ KONZOLY - ŽÁROVĚ ZINKOVANÉ A KRYTINA Z ČÍRÉHO BEZPEČNOSTNÍHO SKLA
- Q STÁVAJÍCÍ OPLOCENÍ
- Q1 DOPLNĚNÍ ČÁSTI STÁVAJÍCÍHO OPLOCENÍ, OPLOCENÍ DO PATEK, POZINKOVANÉ PLETIVO
- R BETONOVÁ ARMOVANÁ STAVEBNICE - HUP
- S OSVĚTLENÍ
- T REPRODUKTOR
- U HODINY
- V UKONČENÍ NOPOVÉ FÓLIE NA FASÁDĚ MIN 100mm NAD UPRAVENÝM TERÉNEM SYSTÉMOVOU LIŠTOU
- W STÁVAJÍCÍ VÝVOD PITNÉ VODY
- X NIVELAČNÍ BOD NA FASÁDĚ OBJEKTU
- Y OZNAČOVAČ JÍZDENEK
- Z INFORMAČNÍ CEDULE IDS JMK
- Z1 STÁVAJÍCÍ ANTÉNA, PO DOBU STAVBY JE NUTNÉ ZAJISTIT NEPŘERUŠENÝ PROVOZ

POZNÁMKY:

- OSAZENÍ KLEMPÍRSKÝCH VÝROBKŮ MUSÍ RESPEKTOVAT POŽADAVKY DRUHÉ SOUBĚŽNÉ SAMOSTATNÉ STAVBY
- ŘEŠENÍ KONTAKTNÍ ZATEPLENÍ FASÁDY
- ZAPRAVENÍ VEŠKERÉ TECHNIKE INSTALACE NA FASÁDĚ, SPOLU S NOVÝMI KLEMPÍRSKÝMI PRVKY (PARAPETY), BUDOU ŘEŠENY V RÁMCI SAMOSTATNÉ SOUBĚŽNÉ STAVBY - KONTAKTNÍ ZATEPLENÍ FASÁDY

±0,000 = 232,644 m.n.m. Bpv

Zpracovatel projektu		Autorizace		Generální projektant	
				 DSK plan spol. s r.o. Staňkova 383/41, 612 00 Brno Telefon: +420 541 218 376 E-mail: dskplan@dskplan.cz	
Zodp. projektant	Vypracoval	Kontroloval	Vedoucí projektu	HIP	
	Ing. V.Pojetová	Ing. Martin Kužela	Ing. Lubomír Dušek	Ing. Lubomír Dušek	
Stavebník: SŽDC, s.o. Dlážděná 1003/7, 110 00 Praha 1			Zak. číslo: 08/18		
Stavba: Ivanovice na Hané ON oprava SO 01.1 – Oprava výpravní budovy			Archiv. číslo:		
			Datum: 09/2018		Paré:
			Formát: 10A4		
			Měřítko: 1:100		
			Část: E		
Profese: 100 - Architektonicko stavební řešení			Stupeň: DPS		Číslo výkresu:
Obsah: POHLEDY 1, NOVÝ STAV					
					18